

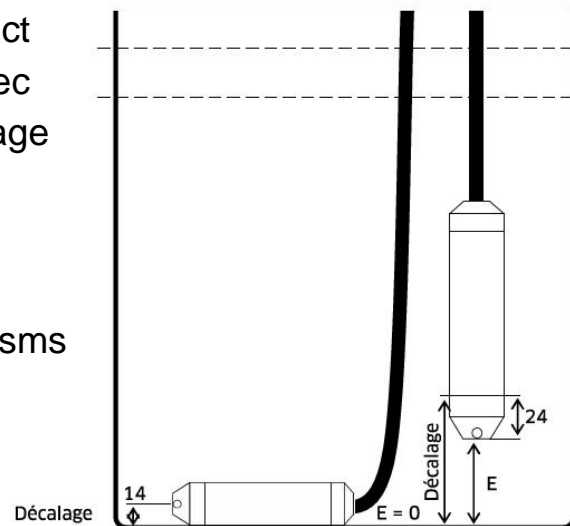
LevelController GSM



Jauge LevelController avec module GSM sur secteur 230V avec contact alarme et signalisation d'erreur avec sonde de niveau HDM pour jaugeage 0.5% 300 mbar

Interrogation sur serveur web

Demande de stock de la cuve par sms



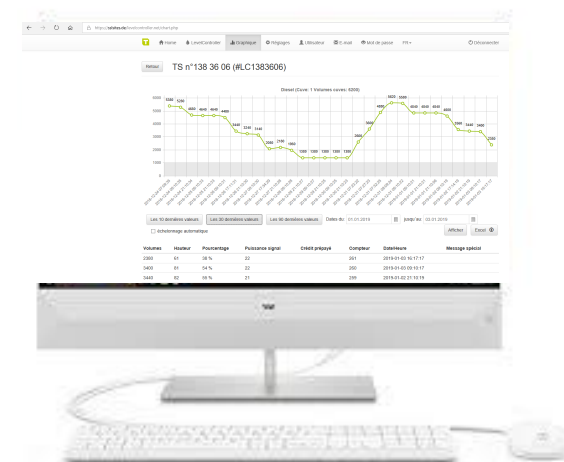
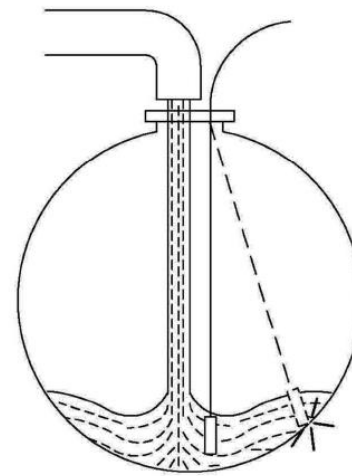
Hauteur de remplissage autorisée

Hauteur de réaction

Calcul du décalage

Montage vertical
Décalage = Hauteur (E) + 24 mm

Montage horizontal
Décalage = Hauteur (E) + 14mm



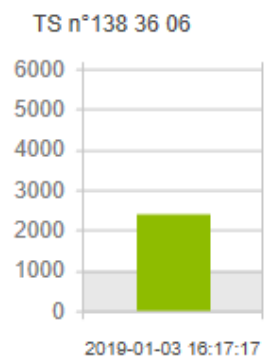
Dernier message de mesure des niveaux: 2019-01-03 16:17:17

Show entries Search:

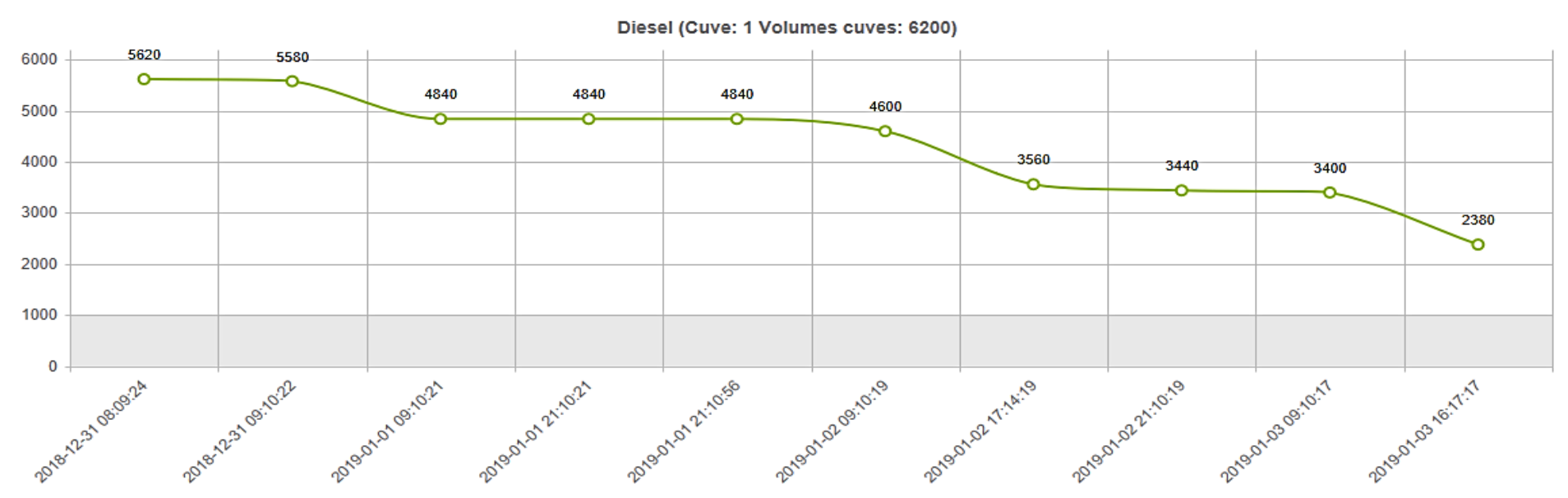
LC	No. téléphone	Nom	Produit	Jours/Hrs	Volumes	Actuel	Pourcentage	Date/Heure	Editer
LC1383606	+33674401155	TS n°138 36 06	Diesel	12 Heures	6200	2380	38 %	2019-01-03 16:17:17	Editer

Showing 1 to 1 of 1 entries

Dernier message de mesure des niveaux: 2019-01-03 16:17:17



[Retour](#)
TS n°138 36 06 (#LC1383606)



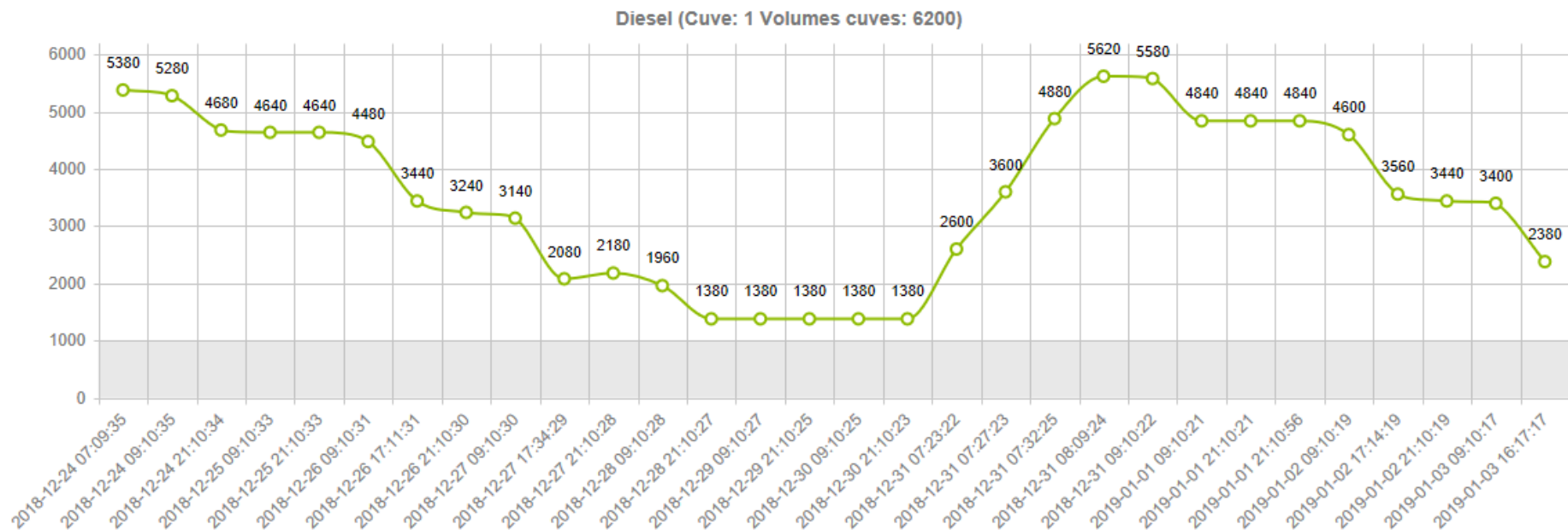
[Les 10 dernières valeurs](#)
[Les 30 dernières valeurs](#)
[Les 90 dernières valeurs](#)
 Dates du:
 jusqu'au:
 échelonnage automatique
 [Afficher](#)
[Excel](#)

Volumes	Hauteur	Pourcentage	Puissance signal	Crédit prépayé	Compteur	Date/Heure	Message spécial
2380	61	38 %	22		261	2019-01-03 16:17:17	
3400	81	54 %	22		260	2019-01-03 09:10:17	
3440	82	55 %	21		259	2019-01-02 21:10:19	
3560	84	57 %	21		258	2019-01-02 17:14:19	
4600	104	74 %	22		257	2019-01-02 09:10:19	
4840	109	78 %	21		256	2019-01-01 21:10:56	



Retour

TS n°138 36 06 (#LC1383606)



Dates du:

 jusqu'au:

échelonnage automatique

Volumes	Hauteur	Pourcentage	Puissance signal	Crédit prépayé	Compteur	Date/Heure	Message spécial
2380	61	38 %	22		261	2019-01-03 16:17:17	
3400	81	54 %	22		260	2019-01-03 09:10:17	
3440	82	55 %	21		259	2019-01-02 21:10:19	

Réglages

Nom produit

L'assignement des produits pour chaque LevelController se fait dans le menu: LevelController

Nom produit:

Editer

Supprimer

Nouveau

Rapport journalier

Rapport journalier à l'heure sélectionnée

Rapport journalier à:

16:00 - 16:59

Activer le rapport journalier: **Oui**

Sauvegarder la sélection

Notification par E-mail

Dès qu'un nouveau LevelController est installé, tous les administrateurs seront automatiquement informés par e-mail pour celui-ci. Si cela doit s'effectuer manuellement, merci de décocher ce champ de sélection.

configurer automatiquement pour réception par e-mail: **Oui**

Sauvegarder la sélection

Gestion des utilisateurs

Show entries Search:

E-mail	⚙ Droits	⬆ Dernière connexion	⬆ LevelController	⬆ Traiter
	User	2018-12-31 13:42:31	1	Traiter
	User	2018-10-25 17:00:10	1	Traiter
	User	0000-00-00 00:00:00	1	Traiter
	Account Administrator	2019-01-03 17:21:48	1	Traiter
	Administrator	2018-10-11 16:21:41	1	Traiter

Showing 1 to 5 of 5 entries [Previous](#) **1** [Next](#)

[Créer un nouvel utilisateur](#)

Dites-nous ce que vous voulez faire

Non lu/Lu



Rechercher des contacts



Envoyer/Recevoir tous les dossiers



Mon compte



Actualiser



Notifications



LevelController Rapport journalier



LevelController.net <lc@levelcontroller.net>

À commercial@aimip34.com

jeu. 03/01/2019 08:01

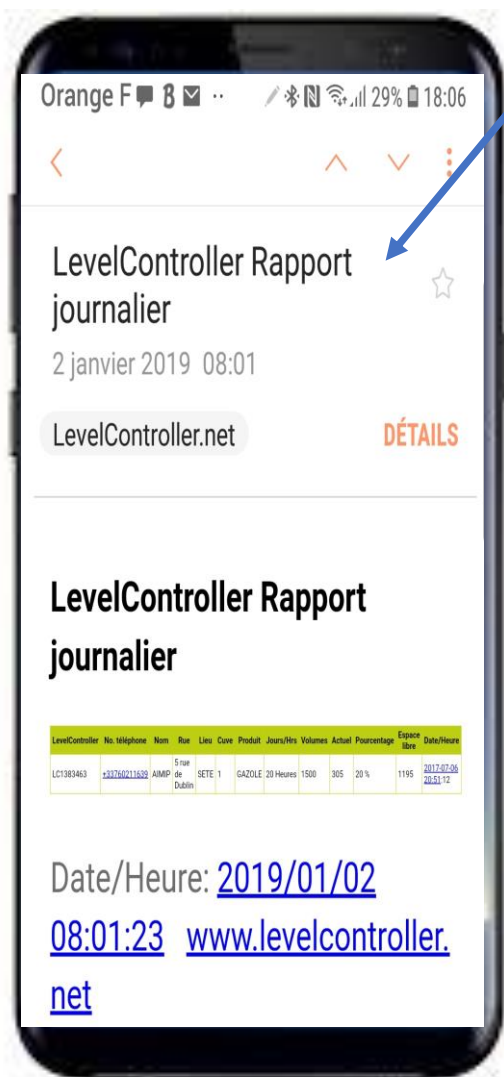
En cas de problème lié à l'affichage de ce message, cliquez ici pour l'afficher dans un navigateur web.

LevelController Rapport journalier

LevelController	No. téléphone	Nom	Rue	Lieu	Cuve	Produit	Jours/Hrs	Volumes	Actuel	Pourcentage	Espace libre	Date/Heure
LC1383463	+33760211639	AIMIP	5 rue de Dublin	SETE	1	GAZOLE	20 Heures	1500	305	20 %	1195	2017-07-06 20:51:12

Date/Heure: 2019/01/03 08:01:06 www.levelcontroller.net

Aperçu mails reçus sur téléphone portable



Demande par SMS du stock de la cuve



**AUTOMATISME
INFORMATIQUE
MAINTENANCE
INSTALLATION PETROLIERE**

5 Rue de Dublin
34200 SETE

TEL : 04.67.46.18.60 FAX : 09.70.29.41.67

Mail: commercial@aimip34.com

Site : www.aimip34.com